

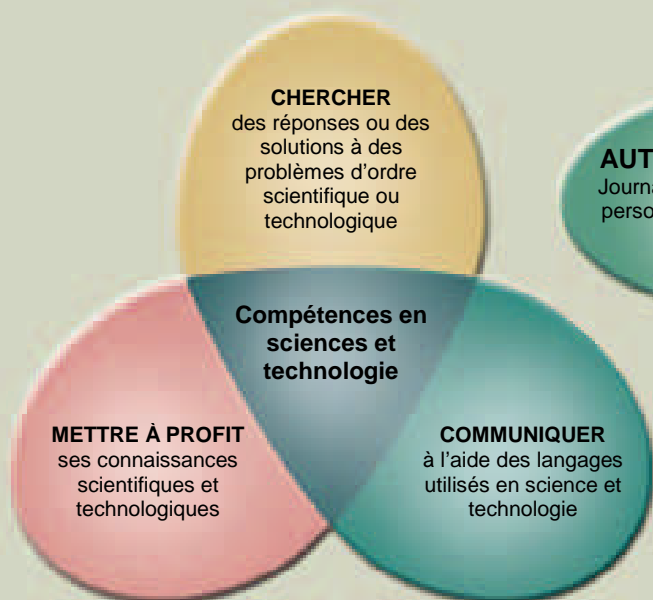
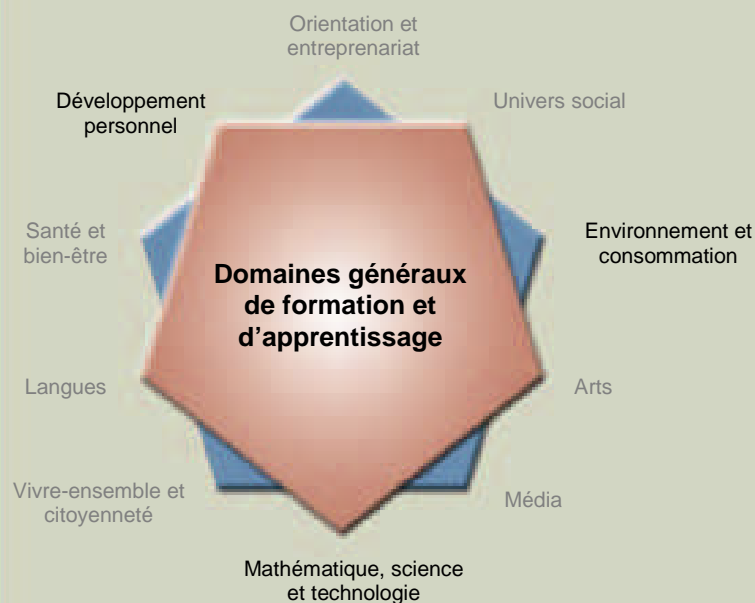
Le jouet idéal

L'ensemble des produits qui nous entourent proviennent entièrement des ressources naturelles.

L'homme a appris à utiliser ces ressources et à les transformer pour répondre à ses besoins. Chaque jour, de nombreux produits sont consommés afin de procurer une qualité de vie exceptionnelle à laquelle s'est habituée la population. Cependant, certaines de ces ressources sont non-renouvelables. Il importe donc de s'interroger sur nos habitudes.

C'est par l'analyse du cycle de vie de ces produits qu'il sera possible de faire des choix de consommation respectueux de l'environnement.

Choisir un matériau écologique pour un jouet est un exemple.



EN NOIR : Éléments du Programme de formation susceptibles de représenter des liens avec la situation d'apprentissage.

